

Montageanleitung

Spannrahmen SP2/19.A08 Montage: **ungefederte Winkellaschen mit oberer Seitenarretierung**
und mit Seitenarretierung als seitlicher Anschlag

Folgen Sie bitte unbedingt diesen Anweisungen!



Zu Ihrer Sicherheit



- Stellen Sie sicher, dass der Bereich unterhalb des Fensters während der Montage nicht betreten werden kann (ggf. absperren).
- Bei Arbeiten unter angehobenen Teilen oder Arbeitseinrichtungen müssen diese mit geeigneten Einrichtungen gegen Herabfallen gesichert werden.
- Das Insektenschutzgitter ist nicht als Absturzsicherung geeignet.
- Die Montage darf ausschließlich von Fachpersonal durchgeführt werden.



Allgemeine Hinweise

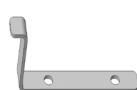


- Am Produkt dürfen keine Änderungen, An- oder Umbauten vorgenommen werden.
- Prüfen Sie die Teile vor der Montage auf ordnungsgemäßen Zustand und Richtigkeit der Lieferung. Es dürfen keine beschädigten, unvollständigen oder offensichtlich mangelhaften Teile montiert werden.



Bitte lesen Sie sich diese Montageanleitung aufmerksam durch. Für Fehler, die durch falsche Montage entstehen, übernehmen wir keine Haftung! Zur Montage ausschließlich Edelstahlschrauben verwenden.

Zubehör



Winkellasche
13 24 80.xx
2 Stk.



RK 2,9 x 6,5
15 03 29.06.TX
4 Stk.



Winkellascenaufnahmensatz
für Seitenarretierung
13 24 72



Winkellasche
für Seitenarretierung
13 24 66.xx



RK 2,9 x 9,5
15 03 29.09.TX

Zubehör

ab Winkellasche 30 mm



Unterstützungswinkel
13 24 85.xx
2 Stk.

Empfohlenes Werkzeug

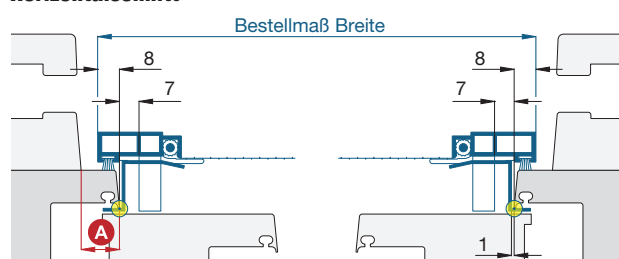
TX10



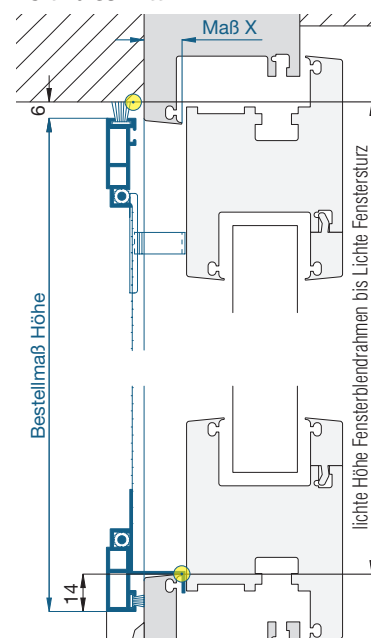
Schraubendreher

Darstellung: seitliche Auflage 8 mm (A08)

Horizontalschnitt



Vertikalschnitt



1 Winkellasche anschrauben

Untere Winkellasche mit den mitgelieferten Schrauben RK 2,9 x 6,5 anschrauben.

Links und rechts die Winkellascenaufnahmen samt den Winkellaschen mit den beiliegenden Schrauben RK 2,9 x 9,5 für 8 mm seitliche Auflage anschrauben.

Ab Winkellaschen-Größe von 30 mm, Unterstützungswinkel auf die unteren Winkellaschen legen und mit anschrauben.



2 Spannrahmen montieren

Griffe links und rechts so greifen, dass Sie den Spannrahmen sicher halten können.

Spannrahmen vor dem Blendraahmen bringen und mit den unteren Winkellaschen in das untere Blendraahmenprofil einhängen.

! Das Gewebe während der Arbeiten nicht beschädigen!

Spannrahmen am Blendraahmen ziehen und die Winkellaschen für Seitenarretierung links und rechts umlegen.

! Kontrollieren Sie, ob die Winkellaschen in dem Blendraahmen voll eingreifen!